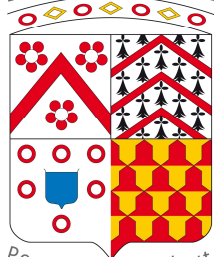




PLOUENAN INFOS

FEUILLET MUNICIPAL

PLOUENAN



Poaniañ evit padout



PLOUENAN INFOS

MARS 2010

SOMMAIRE :

- ✘ Demande de permis de construire
- ✘ Association EPAL
- ✘ Des vacances avec le secours populaire
- ✘ Portes ouvertes à Plounevez-Lochrist, Landerneau, Eliant, Lesven
- ✘ Fest Noz du samedi 27 mars 2010
- ✘ Concert de DAVE au Cristal le 10 avril 2010
- ✘ Réunion à la CCPL sur le passage à la télé tout numérique

www.plouenan.fr

Compte rendu du conseil municipal du 25 janvier 2010

- ✘ Compte rendu de la commission « Bâtiments communaux »
- ✘ Lotissement de Kérafel : vente du lot n°12 à M. Laurent BERTHEVAS, du lot n° 24 à M. et Mme Michel PLEYBER, du lot n° 3 à M. Michel GUILLERM et Mme Valérie MEROUR
- ✘ Régularisations foncières au bénéfice de la commune: cession LE SAOUT à Kerlaudy pour 646 m2, cession KERBIRIOU à Mescouezel pour 60 m2, cession succession de Mme Marguerite de Guébriant à Menguen pour 588 m2.
- ✘ Espace Enfance, Jeunesse et Culture : Avenant n° 1 au lot n° 2 Gros œuvre Entreprise KERDILES portant le marché à 224 826,49 euros HT, Avenant n° 1 au lot n° 5 Menuiserie Aluminium Entreprise Miroiterie d'Armor portant le marché à 159 460 euros HT. Prolongation du délai global d'exécution des marchés publics des travaux jusqu'au 17 septembre 2010.
- ✘ Élections régionales les 14 et 21 mars au Mille Club de 8H à 18H.

État Civil : Décembre 2009 et janvier 2010

Décès :

- ◆ LE SAOUT Jean, Yves, Kerivoas
- ◆ ABGRALL Yves-Marie, 5 cité Kerbiniou
- ◆ BOURHIS Hervé, 4 rue Pen ar Valy
- ◆ BELLANGE Christian, Florimond, place de l'église
- ◆ MERCIER Louise veuve ROUE, 15 route de St Pol
- ◆ FLOCH Jean, Claude, Marie, 15 cité Parc an Dossen

Recensement national obligatoire à 16 ans des jeunes nés au mois de mars 1994

Recensement national obligatoire à 16 ans des jeunes nés au mois de mars 1994

L'article L.113-1 « Tout français âgé de 16 ans est tenu de se faire recenser ». A la date anniversaire de ses 16 ans tout jeune français doit se faire recenser à la mairie de son domicile avec une pièce d'identité et le livret de famille. La mairie remet une attestation de recensement valable pour les concours ou examens soumis au contrôle de l'autorité publique.

L'armée de terre recrute !

C'est une possibilité qui vous est offerte de pouvoir trouver un travail. En effet, si vous êtes Français, jeune, garçon ou fille, sans qualification ou jusqu'à BAC +5, l'armée de Terre recrute 14300 jeunes en 2010.

Une campagne montrant les réalités de l'armée va être programmée sur les 24 chaînes de télévision ainsi que par le biais d'affiches dans les villes de plus de 30000 habitants. Un site web sera mis à disposition des personnes qui désirent des renseignements plus approfondis. Elles pourront échanger en direct avec des recruteurs et déposer leurs candidatures. Le 8 mars, la Marine entamera sa propre campagne dans le but de recruter 3500 marins. Quelques semaines plus tard, l'armée de l'air recrutera 3700 recrues.

Si vous aimez l'ordre, la discipline, le courage, n'hésitez plus. Engagez-vous !



Demandes de permis de construire déposées au mois de janvier 2010

CREIGNOU Fanny et QUERE Aymeric, rue Balysan, habitation
 BERTHEVAS Laurent, résidence de Kerafel, habitation
 GARRIGUE Pierre, Kerraroux, garage
 LE ROY Céline et CUEFF Julien, Kervian, Couign ar Fao, habitation
 EARL CREIGNOU, Prat Meur, hangar et extension stabulation

Association EPAL

L'association EPAL, basée à Brest, recrute, pour son secteur Vacances et Tourisme Adaptés, des animateurs et responsables pour encadrer des séjours proposés à des mineurs et des adultes déficients intellectuels.

130 destinations variées, 300 postes à pourvoir.

Séjours se déroulant essentiellement du 24/07 au 21/08 sur 2,3 ou 4 semaines.

Conditions : motivation pour s'investir sur ce type de projet, + 21 ans, permis B + de 1 an, expérience dans l'animation adaptée ou médico-social (pour les responsables).

Obligation de pouvoir suivre une formation (gratuite) dispensée sur Brest ou Rennes.

Pour plus de renseignements et postuler en ligne www.epal.asso.fr

Ou

Envoyer lettre et CV :

Laurent CANNIC

Responsables vacances et tourisme adaptés

11 rue d'Ouessant B.P. 2

29801 Brest Cedex 09

DES VACANCES AVEC LE SECOURS POPULAIRE

Comme tous les ans, le Secours Populaire prépare le séjour d'enfants en famille de Vacances.

Si vous êtes prêts à partager votre maison ou votre lieu de vacances avec un enfant de 6 à 10 ans pendant 15 à 18 jours, le Secours Populaire est là pour organiser cet accueil bénévole.

Pour plus de renseignements, vous pouvez contacter Andrée au 02.98.44.48.90 (du lundi au vendredi de 9h00 à 12h00 et de 14h00 à 17h00).

Loue camping-car neuf CHALLENGER EDEN 617

Grand confort, équipé écran-plat TNT, four, frigo, congélateur, lit central 2 personnes avec sommier électrique réglable, porte vélo etc...

Non fumeur - Animaux non admis. Location à la semaine ou au week-end.

Tél. : 06.88.46.93.13

Maison Familiale Rurale de Plounevez-Lochrist

Établissement de formation de par alternance organise ses portes ouvertes :

Le vendredi 12 mars 2010 de 17h à 20h

Le samedi 13 mars 2010 de 9h à 17h

Présentation des filières 4ème et 3ème (après 5ème ou 4ème)

BEPA « Services aux personnes » (après 3ème)

Baccalauréat Professionnel (Services en milieu rural) »

Pour tout renseignement : 02.98.61.41.30

Les 2 Rives : groupe scolaire

Portes ouvertes du collège-lycée Saint Sébastien et du lycée St Joseph groupe scolaire « les 2 Rives »

Le vendredi 12 mars 2010 de 17h à 20h

Le samedi 13 mars 2010 de 9h à 13h

St Sébastien : 4 rue Hervé de Guébriant - B.P. 30819

29208 LANDERNEAU CEDEX

Tél. : 02.98.85.12.55

Email : collegelycee@st-sebastien.fr

Site : www.st-sebastien.fr

Lycée St Joseph : Route de Pencran - B.P. 70329

29413 LANDERNEAU

secrétariat@lyceestjoseph.fr

Site : www.lyceestjoseph.fr

PORTES OUVERTES : IREO

Le vendredi 12 mars de 17h à 20h

Le samedi 13 mars de 10h à 17h

Route de Plouider - 29260 Lesneven

www.ireo.org

MFR : Maison Familiale d'Elliant

« PORTES OUVERTES » du 12 au 13 mars 2010

13 rue St Yves - 29370 ELLIANT

02.98.94.18.68

Mfr.Elliant@mfr.asso.fr

Site internet : <http://www.mfr-elliant.com>

ELECTIONS REGIONALES

Elles se dérouleront les 14 et 21 mars 2010 au Mille Club. Le scrutin sera ouvert de 8h à 18h.

CAMPAGNE 2010 DE LUTTE COLLECTIVE DE PIEGEAGE DES RONGEURS AQUATIQUES

Pour la quatrième année la FEFIDEC et le Syndicat Mixte du Haut Léon organisent une lutte collective de piégeage des rongeurs aquatiques sur votre commune. Ces animaux originaires des Etats-Unis sont à l'origine de nombreux problèmes (pertes de terrains agricoles, dégradation de la qualité de l'eau et du milieu aquatique, transmission de certaines maladies à l'homme et aux animaux...) et il est donc primordial de limiter leur prolifération.

La campagne 2010 débutera en mars pour une période de 3 mois. Des cages pièges seront mises à disposition des piégeurs bénévoles et une indemnité de 3,5 € par capture sera versée.

Contactez : Maël PEDEN, technicien FEFIDEC, 02.98.43.04.44 - Ronan ALLAIN, technicien rivière, SMHL, 02.98.79.64.89

FEST NOZ DU SAMEDI 27 MARS 2010



L'association Avel Dro Danses Bretonnes de Plouénan organise son traditionnel Fest Noz annuel le samedi 27 mars 2010, à partir de 21 heures, à la salle du Cristal à Plouénan.

L'entrée est de 6 € (gratuit pour les moins de 12 ans). Sur place, on trouvera des crêpes pour les gourmands ainsi qu'une buvette.

A l'affiche, les groupes DEUSTA et DISPAC'H, ainsi que les chanteurs en couple Sandie et Guillaume.

Tout au long de l'année, dans une ambiance conviviale et sympathique, les cours de danses bretonnes ont lieu le mercredi soir, à 20 h 30, au Cristal sous la houlette de Ronan JEZEQUEL.

DAVE AU CRISTAL LE 10 AVRIL A 21 H 00

DAVE sera sur la scène du cristal le samedi 10 avril pour un concert exceptionnel, ce sera l'évènement musical de ce premier semestre 2010. On peut dire évènement à double titre, d'une part DAVE sera à Plouénan seulement quatre jours après son passage à l'Olympia avec le même concept c'est à dire 10 musiciens et choristes, les mêmes techniciens et structures lumières adaptées à la salle plouénanaise, d'autre part ce sera la seule et unique date de cet artiste incontesté et incontestable, dans la région avant sa tournée européenne.

DAVE d'origine hollandaise est né à AMSTERDAM d'un père professeur d'anglais et d'une mère danseuse classique. A 14 ans il apprend à jouer la guitare, à 16 ans il se lance dans les études de droit. Étudiant il lit entre autre "On the road" roman qui incitait les jeunes du monde entier à partir apprendre la vie sur les routes et à communiquer avec les autres. Ce livre l'influencera beaucoup dans sa décision de partir.

Polyglotte, il parle français, italien, allemand, néerlandais, et anglaisAprès un périple de trois ans, il se retrouve un jour à ST TROPEZ où il fait la connaissance d'Eddie Barclay qui le prend sous contrat. La suite vous la connaissez un nombre incalculable de succès comme **VANINA, MON COEUR EST MALADE, DANSEZ MAINTENANT, TROP BEAU, POUR QUE TU ME COMPRENNES, LETTRE à HELENE, COMMENT NE PAS ETRE AMOUREUX DE VOUS** etc

Tous les grands succès de DAVE vous les retrouverez dans son concert du 10 AVRIL

Manquez ce concert !! n'y pensez même pas !!! vous le regretteriez !!!

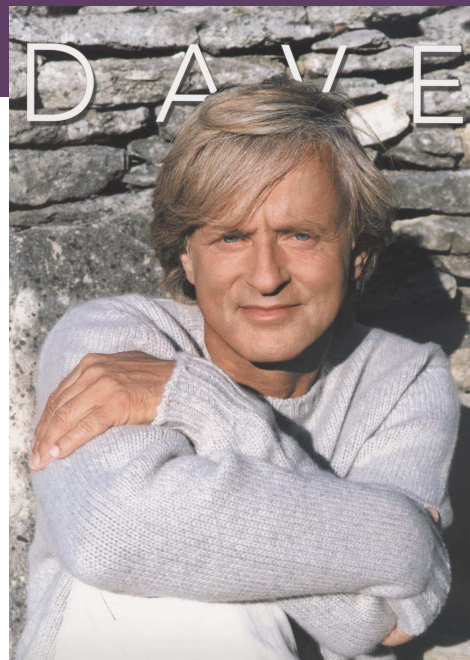
PLACE ASSISE LIBRE PLEIN TARIF 35 EUROS

PLACE ASSISE LIBRE TARIF REDUIT 33 EUROS (GROUPES (10 personnes) et CE

LOCATION : CHEMIN DE TRAVERSE/TOULTHANKAMON/SUPER U PLOUENAN

RENSEIGNEMENTS AIRIAL MUSIQUE 0298695929

airialmusique@wanadoo.fr



UNE REUNION D'INFORMATION SUR LE PASSAGE A LA TELE TOUT NUMERIQUE EN PAYS LEONARD

**Le Mercredi 3 mars 2010 à 18 heures
A la Maison des Services à Saint Pol de Léon**

Le 8 juin 2010, LA BRETAGNE PASSE AU TOUT NUMERIQUE

Le Conseil Supérieur de l'Audiovisuel déploie, depuis mars 2005, la Télévision Numérique Terrestre (TNT) sur le territoire français. Les émetteurs TNT qui ne sont pas encore allumés seront donc progressivement mis en service. D'ici là, et au fur et à mesure du développement de la TNT, la diffusion analogique s'arrêtera.

En juin 2010, chaque foyer de la région Bretagne devra être doté d'un mode de réception numérique, sinon il ne recevra plus la télévision !

L'ensemble des foyers qui reçoivent aujourd'hui les six chaînes historiques, et seulement ces six chaînes, par une antenne râteau ou intérieure sont directement concernés. Pour continuer à recevoir la télévision, ces foyers devront adapter leur installation à un mode de réception numérique (adaptateur TNT, TV TNT, ADSL, Satellite ou encore câble) d'ici le 8 juin 2010. Inutile de changer de téléviseur. Tout appareil disposant d'une prise péritel peut recevoir un adaptateur.

Des aides financières existent

L'Etat a prévu des aides financières, accessibles sous conditions de ressource : une aide de 25 € maximum pour adapter son installation, une aide à l'antenne de 120 € maximum. Pour tous les foyers qui ne seraient pas couverts en TNT, une aide à la parabole de 250 € maximum. Enfin, une aide technique à l'installation est mise à disposition des personnes de 70 ans et plus ou souffrant d'un handicap supérieur ou égal à 80 %.

Réunion d'information sur le passage à la télé tout numérique

Une réunion d'information sur le passage à la télé tout numérique : les modalités, le calendrier et les aides se déroulera le mercredi 3 mars 2010 à 18 heures à la Maison des Services à Saint Pol de Léon. Elle sera animée par le Groupement d'Intérêt Public « France Télé Numérique » et s'adresse aux personnes en contact avec les publics les plus fragiles, aux bénévoles d'associations et aux élus. Elle permettra de comprendre les modalités pratiques de passage au numérique, de connaître les principaux messages d'information utiles et de maîtriser les bases techniques élémentaires de raccordement à un adaptateur numérique pour les diffuser auprès des populations éloignées du numérique. L'ambition de ce dispositif est d'apporter l'information directement auprès des personnes fragiles et éventuellement de les accompagner dans les adaptations techniques de base.

Plus d'information

Tous au Numérique

www.tousaunumerique.fr

09 70 818 818

AKANE, CLARA & LUKAS CHERCHENT UNE FAMILLE D'ACCUEIL

Des Etats-Unis, des Pays Bas, d'Australie, du Brésil ou d'ailleurs, de jeunes étrangers viennent en France grâce à l'association CEI-Centre d'Echanges Internationaux. Ils viennent passer une année scolaire, un semestre, quelques mois au collège ou au lycée pour apprendre le français et découvrir notre culture. Pour compléter cette expérience, l'idéal est de vivre en immersion dans une famille française pendant toute la durée du séjour.

Ce séjour permet une réelle ouverture sur le monde de l'autre et constitue une expérience linguistique pour tous. « Pas besoin d'une grande maison, juste envie de faire partager ce que l'on vit chez soi. A la ville comme à la campagne, les familles peuvent accueillir ». Si l'expérience vous intéresse, appelez vite !

Renseignements :

Sylvia HENNEBELLE

65 rue Yves Kerguelen - 22190 PLERIN 02.96.73.15.90 OU au 06.09.18.13.89

Prochaine parution : avril 2010

Les articles sont à transmettre en mairie pour le 15 mars 2010